



## Specifikationer

Km  
144.885

Km/l  
22,2

1. registrering  
November 2010

Modelår  
2010

Nypris

HK / Nm  
68 HK / 96 Nm

Type  
Mikro

0-100 km/t  
13,7 sek

Tophastighed  
157 km/t

Drivmiddel  
Benzin

Trækjul  
Forhjul

Tank  
35 l

Grøn ejeravgift  
DKK 920,- / årligt

Geartype  
Manuelt gear

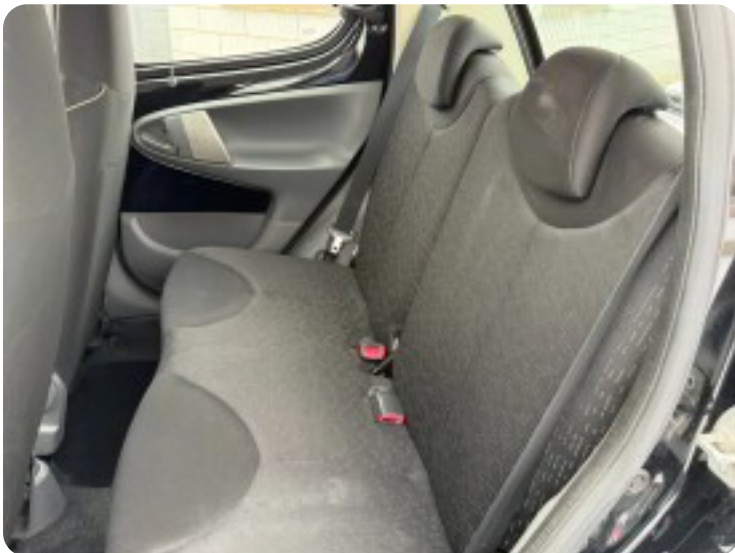
Gear  
5 gear

## Peugeot 107

Comfort+

**Solgt**

## Billeder (11)



Se flere billeder på: [ottosenbiler.dk/biler-til-salg/peugeot-107-comfort--blwibwhcd0v](http://ottosenbiler.dk/biler-til-salg/peugeot-107-comfort--blwibwhcd0v)

## Udstyrsliste (7)

### A

ABS bremses AUX tilslutning

### F

Fjernbetjent centrallås

### I

Isofix

### L

Læderrat

### S

Splitbagsæder Stofsæder

**Bemærk:** Der tages forbehold for eventuelle indtastnings- og beregningsfejl.